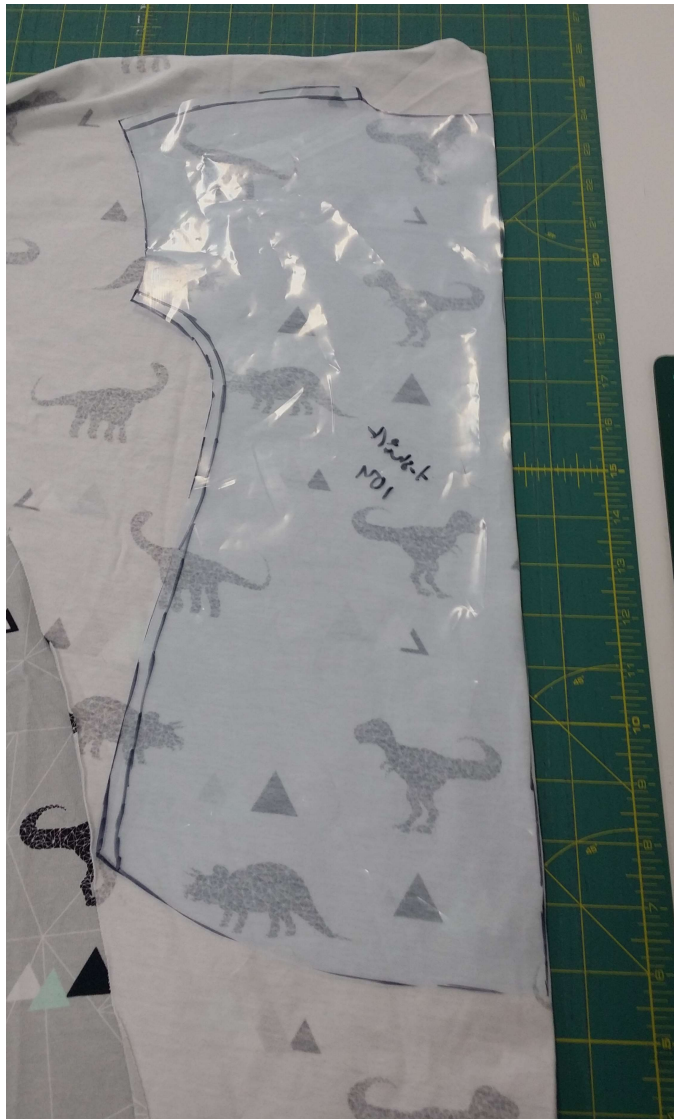


Tutorial T-shirt

Skriv ut mönstret i verklig storlek och klipp bort kanterna så att strecken möts och tejpa ihop. Rita av storleken du vill sy.



Jag ritar alltid dit sömsmånen på mönstret eftersom jag glömmer bort den annars. Här ser ni vart man ska lägga till sömsmån på detta mönstret.



Båda mönsterdelarna ska skäras/klippas ut mot vikt kant.



Då ska du ha dessa två delarna när du har skurit ut. Lägg de räta mot räta och sy ihop ena axelsömmen. När du har gjort det kan du kanta halsen och sedan sy ihop andra axelsömmen. Därefter kantar du båda ärmarna och när du har gjort det så syr du ihop ena sidesömmen. När sidesömmen är ihopsydd kan du kanta hela nertill och sedan är det bara att sy ihop andra sidesömmen så är den färdig. Superenkel och supersnabb t-shirt :)













